

Jenle er lukket ned under Corona-krisen

**Men naturen er åben, så gå en
tur i vores pragtfulde landskab**

Hvis vi får mulighed for at åbne op i løbet af
sommeren, så sender vi mail rundt til vore
medlemmer, og giver meddelelse i lokalpressen

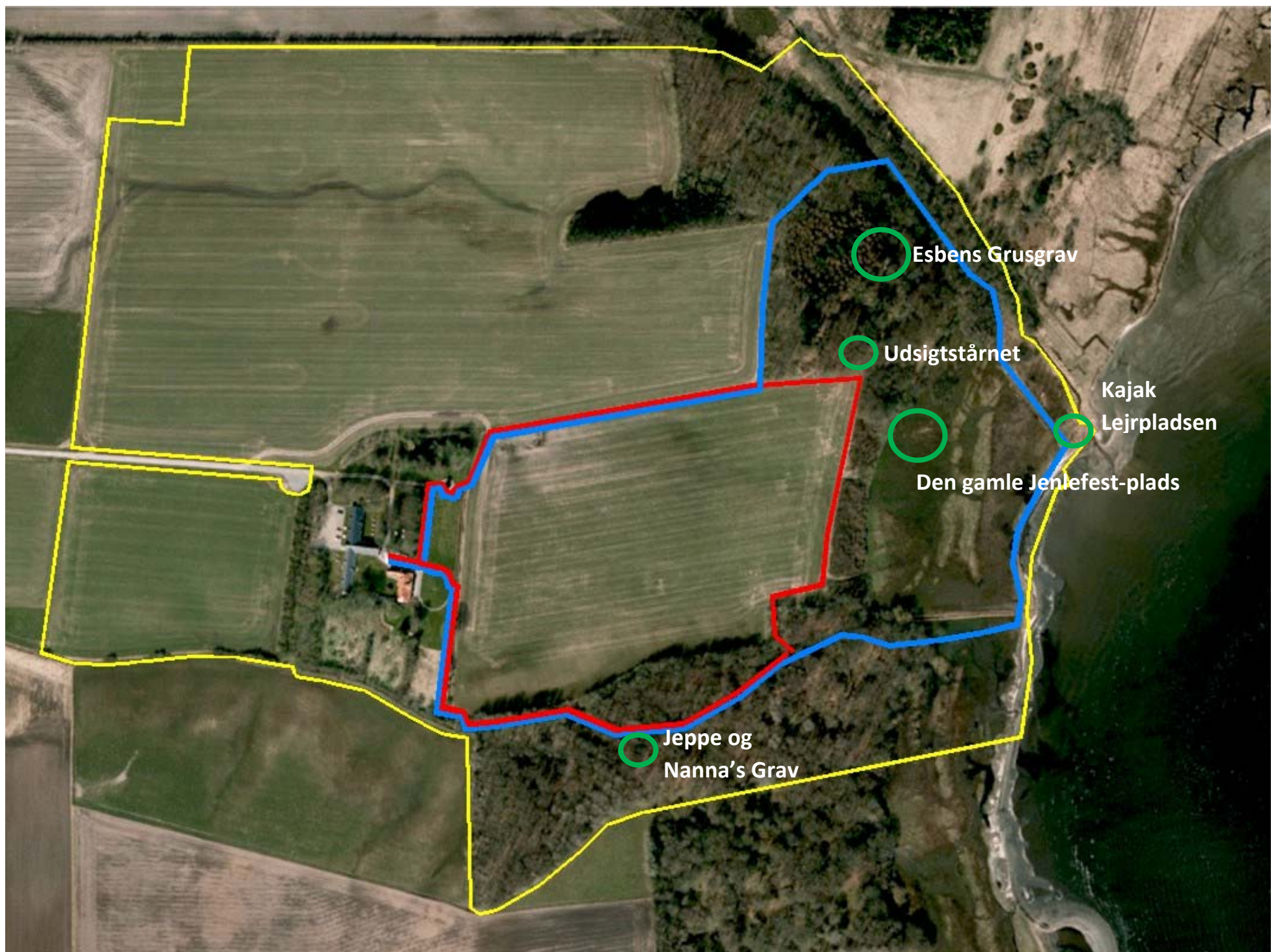
www.jenle.dk

Alle vi 60 frivillige her på Jenle er virkelig kede af denne situation. Vi savner at vise vores fantastiske sted frem for alle de gode mennesker fra nær og fjern, som kommer indenfor på deres udflugter.

Men det går ikke. Vi følger de anviste direktiver meget nøje her på Jenle. Vi værdsætter myndighedernes håndtering af krisen; også selv om det kommer til at koste på bundlinjen. Vi er sikre på, at Jeppe Aakjær ville billige vor forsigtighed, for han lå nemlig temmelig syg af "Den Spanske Syge" i februar 1920.

Selv i 3. fase vil det være yderst vanskeligt at lukke besøgende ind i museet, når vi skal tage hensyn til pladskrav og afstand. Rundvisning i digterhjemmet vil være helt umulig. Måske kan vi åbne op for noget i fase 4. Vi vil sørge for, at offentligheden bliver gjort bekendt med vores tiltag, når vi finder, at vi kan gennemføre dem.

Men du er velkommen til at færdes frit på de 38 hektar som blev udstykket af venner til Jeppe Aakjær i 1905, og straks derefter blev den smukke bygning med den imponerende udsigt sat. Jeppe og hans hustru Nanna boede her indtil deres død, Jeppe i 1930, og Nanna i 1962. Deres datter Solvejg overtog, men solgte hele ejendommen i 1981 til Staten. Hun boede dog på Jenle til sin død i 2001. Viborg Amt lejede bygninger og haveanlæg fra 1981 og Skive Kommune overtog lejemålet i 2007, og driver fortsat stedet sammen med Aakjærselskabet som museum og mindestuer. De åbne arealer blev lejet ud til almindelig landbrugsdrift indtil sidste år. Træbevoksningerne og strandengen er fredede. Oprindeligt som krat og især egekrat, der efterhånden er blevet til skov. Buskadset på skråningen til engen, som efterhånden tog udsigten, blev heldigvis fjernet her i foråret af Naturstyrelsen.



I år har Naturstyrelsen Himmerland overtaget planlægningen og driften af jorden. Det overordnede mål er ad åre at omdanne Jenle til en naturtype som ligner naturen på Jeppe Aakjærs tid. Et "overdrev". Dette sker ved slåning og fjernelse af opvækst, uden tilførsel af næringsstoffer. Dette vil over nogle år udpine græsserne og give plads til mindre næringskrævende planter.

En del af denne strategi er de græsædende dyr, får og kvæg. De fjerner en del græs og afleverer pletvis noget af det igen. Naturstyrelsen er derfor her i foråret i færd med at etablere indhegning af arealerne. En flok får er lukket ud, og i løbet af forsommeren vil en flok Galloway-kvæg komme ud på marken. Det er robuste og fredsommelige dyr, som ikke interesserer sig ret meget for vores tobenede besøgende.

